

Orte erkennen (Nr. 1)

- ① Hoher Freschen
- ② Übleschlucht
- ③ Laterns-Thal
- ④ Sommerrodelbahn
- ⑤ Schwarze Rufe
- ⑥ Bad Laterns
- ⑦ Laterns-Gapfohl
- ⑧ Bergmähder Bonacker

Laternsertal

8



3



4



2



5



6



1



7



Orte erkennen (Nr. 2)

Laternsertal



Üble Schlucht



Bergmäher



Sommerrodelbahn



Bad Laterns



Küblerhandwerk



Laterns-Thal



Schigebiet Laterns-Gapfohl



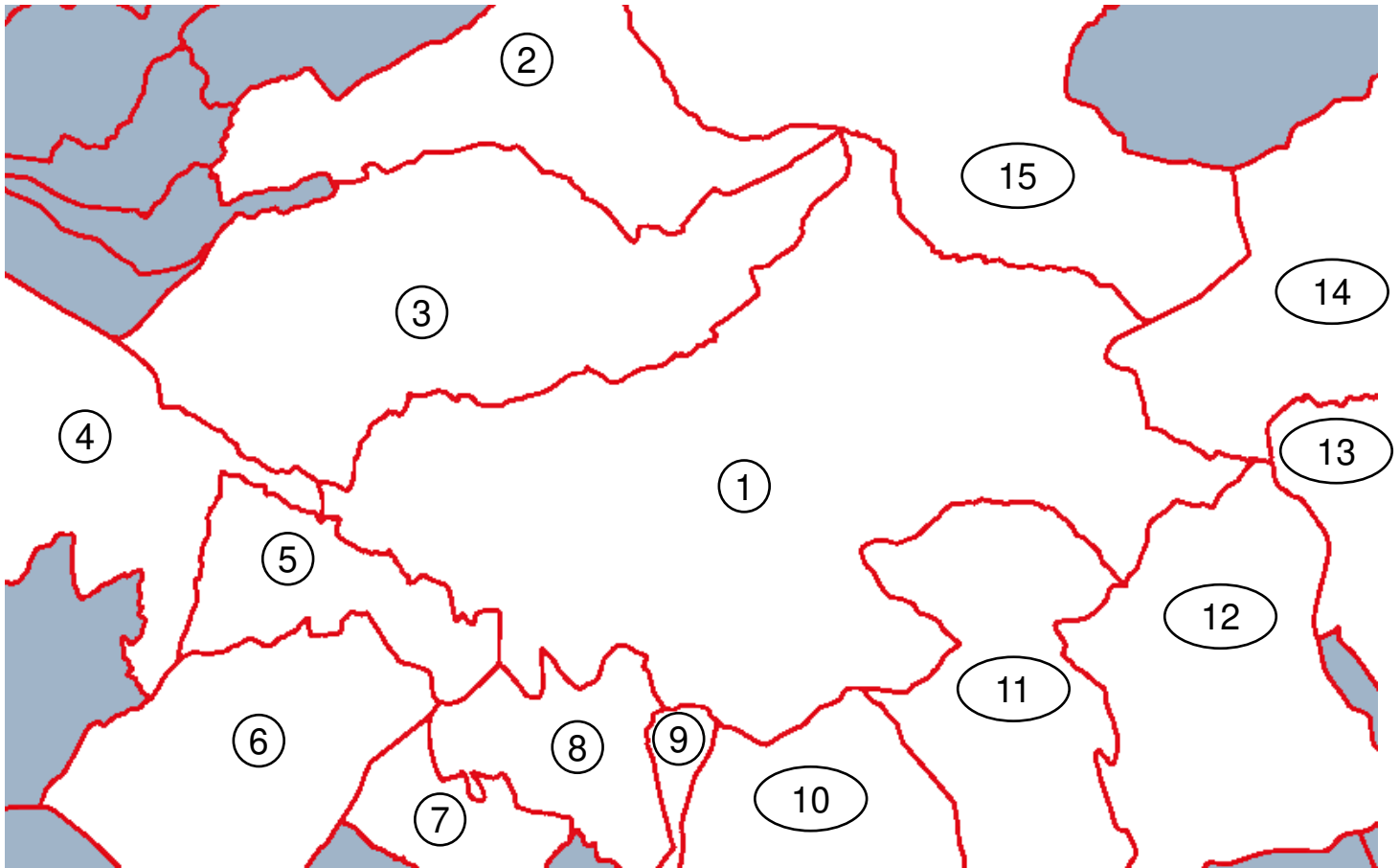
Schwarze Rufe



Hoher Freschen

Wie heißen diese Orte?

Laternsertal



① Laterns

⑨ Schnifis

② Viktorsberg

⑩ Thüringerberg

③ Zwischenwasser

⑪ St. Gerold

④ Rankweil

⑫ Blons

⑤ Übersaxen

⑬ Fontanella

⑥ Satteins

⑭ Damüls

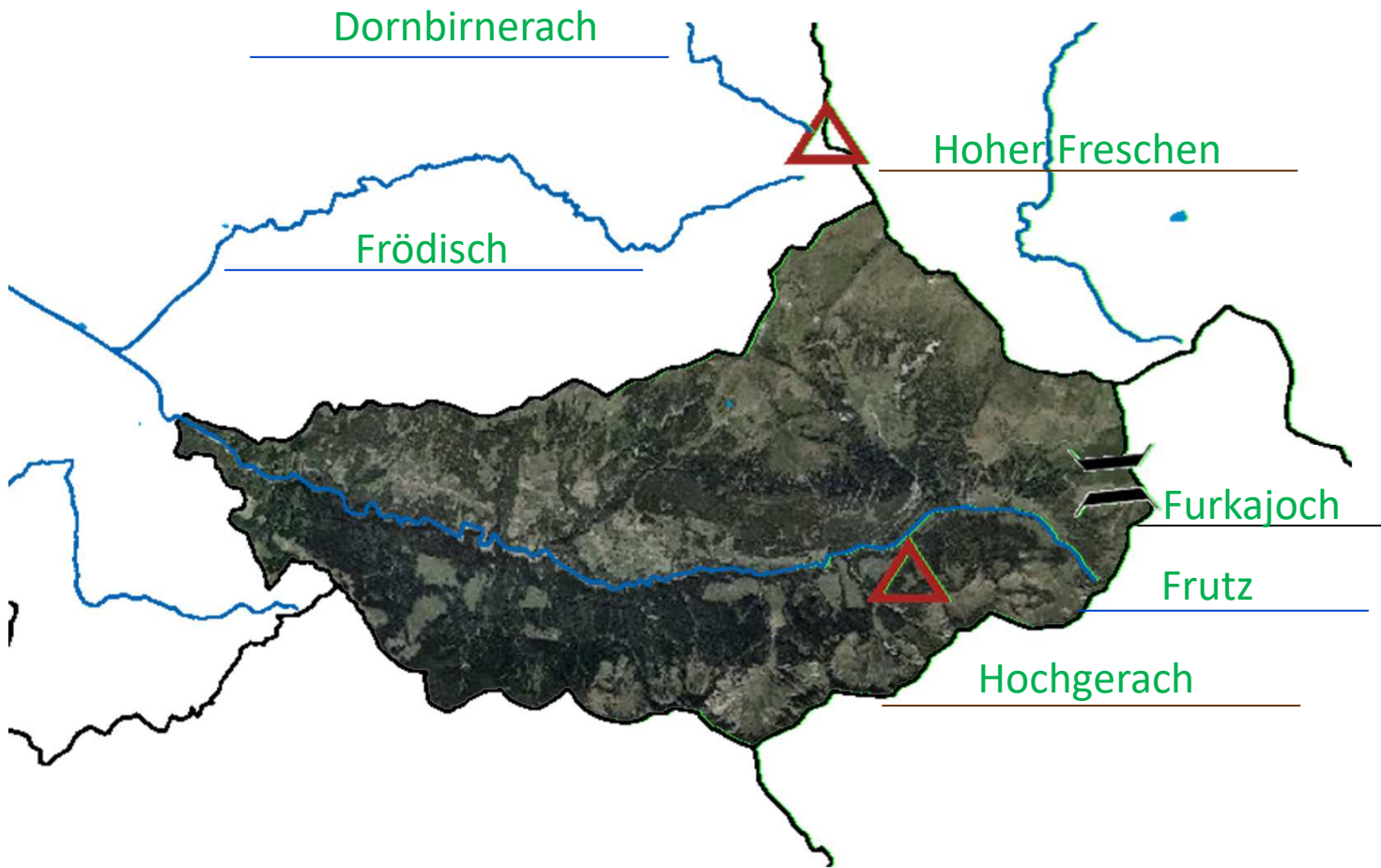
⑦ Düns

⑮ Dornbirn

⑧ Dünserberg

Benenne die Berge, Flüsse und Pässe!

Laternsertal



Dornbirnerach

Frödisch

Furkajoch

Frutz

Hochgerach

Hoher Freschen

Kreuzworträtsel (Nr. 1)

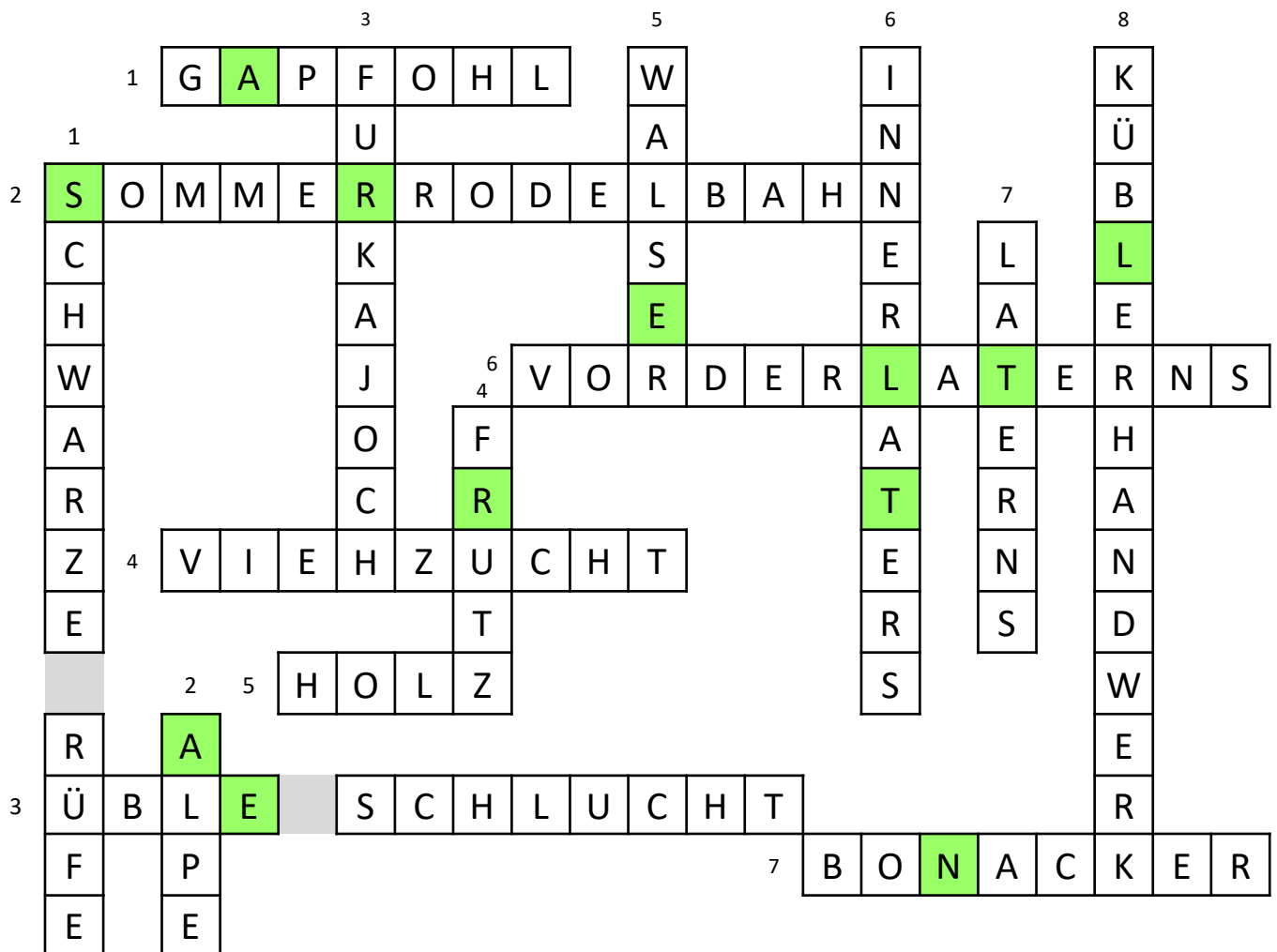
Laternsertal

					1	H	O	C	H	G	E	R	A	C	H				
					2	G	A	P	F	O	H	L							
					3		W	A	L	S	E	R							
					4	V	I	E	H	Z	U	C	H	T					
					5		S	C	H	W	A	R	Z	E		R	Ü	F	E
6	A	L	P	E		G	A	R	N	I	T	Z	A						
7	L	A	T	E	R	N	S	E	R	S	T	R	A	ß	E				
					8		F	R	U	T	Z								
					9		Ü	B	L	E	S	C	H	L	U	C	H	T	
					10		B	O	N	A	C	K	E	R					
11	F	U	R	K	A	J	O	C	H										
					12	B	A	D		L	A	T	E	R	N	S			
					13	H	O	H	E	R		F	R	E	S	C	H	E	N
14	V	O	R	D	E	R	L	A	T	E	R	N	S						

1. Berg im Südwesten des Laternsertals
2. Schigebiet in Innerlaterns
3. Sie besiedelten das Laternsertal im 14. Jahrhundert.
4. Seit jeher ein wichtiger Wirtschaftszweig im Laternsertal
5. Steile Felswände am Beginn des Tales
6. Alpe unterhalb des Hohen Freschen nahe Bad Laterns
7. Verkehrsverbindung durch das Tal
8. Größtes fließendes Gewässer im Laternsertal
9. Felsformation unterhalb von Laterns-Thal, beliebtes Ausflugsziel
10. Weiler zwischen Vorder- und Innerlaterns
11. Pass zwischen Laternsertal und Brgenzerwald
12. Ehemals beliebtes Heilquellenbad
13. Berg nördlich des Laternsertals
14. Andere Bezeichnung für Laterns-Thal

Kreuzworträtsel (Nr. 2)

Laternsertal



waagrecht

1. Übergang zwischen Bregenzerwald und Lechtal
2. Ort mit einer Fläche von 19,33 km²
3. Liegendes Gewässer
4. Verkehrsverbindung nach Schröcken
5. Flächenmäßig größter Ort im Tannberg
6. Bezirkshauptstadt von Lech

senkrecht

1. Straße durch Zürs und Lech
2. See beim Hochtannbergpass
3. Bezirkshauptstadt von Warth
4. Höchstgelegene Walsersiedlung
5. Ortsteil von Lech
6. Schutz einer Straße gegen Lawinen

Lösungswort: LATERNSERTAL

Buchstabensalat (Nr. 1)

Laternsertal

T	Z	P	S	D	G	C	B	W	N	W	T	P	S	G	K	L	A	T	E	R	N	S	L
S	K	Ü	B	L	E	R	H	A	N	D	W	E	R	K	W	T	K	A	R	Z	L	C	Q
G	R	B	G	A	N	G	R	L	B	D	W	H	P	L	V	S	M	L	D	V	C	H	W
J	G	L	A	T	E	R	N	S	E	R	S	T	R	A	ß	E	D	B	J	O	S	W	R
L	W	E	Z	E	C	G	P	E	B	G	R	N	K	P	L	W	Q	D	F	R	Y	A	T
P	B	S	P	R	D	R	Q	R	B	W	G	L	B	E	R	G	M	Ä	H	D	E	R	Z
R	Q	C	W	N	N	K	P	W	R	F	W	R	G	N	K	P	L	Z	Q	E	B	Z	P
B	M	H	R	S	O	M	M	E	R	R	O	D	E	L	B	A	H	N	C	R	N	E	S
M	A	L	P	E	B	H	M	K	L	U	B	W	R	Z	K	L	P	M	N	L	M	C	D
Z	K	U	G	R	D	Z	P	G	D	T	M	W	R	H	J	K	P	M	C	A	P	R	F
J	P	C	N	T	C	M	H	O	L	Z	W	I	R	T	S	C	H	A	F	T	R	Ü	G
K	X	H	J	A	N	W	Z	L	B	N	D	X	S	W	Z	L	N	G	J	E	T	F	H
W	S	T	M	L	L	F	N	F	T	J	P	L	B	O	N	A	C	K	E	R	W	E	J
R	L	R	Q	G	D	N	P	L	F	R	P	B	C	S	Y	N	K	L	R	N	S	V	K
K	G	A	P	F	O	H	L	Q	I	N	N	E	R	L	A	T	E	R	N	S	C	B	L

Begriffe:

Alpe

Bergmähder

Bonacker

Frutz

Gapfohl

Golf

Holzwirtschaft

Innerlaterns

Küblerhandwerk

Laterns

Laternserstraße

Laternsertal

Schwarze Rufe

Sommerodelbahn

Übleschlucht

Tal

Viehzucht

Vorderlaterns

Walser